

保偏光纤延时环

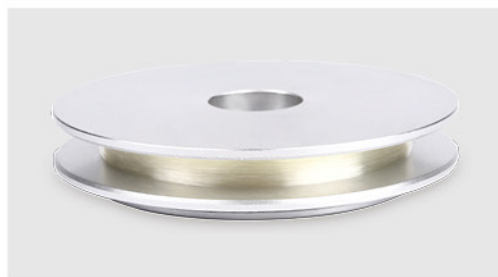
长飞公司保偏光纤延时环选用高双折射保偏光纤绕制而成，绕制过程全程低张力控制，采用特制的固化胶水，确保延时环整体的保偏性能，且全温串音波动较小，具有优异的温度特性与环境稳定性，可应用于光纤电流传感器等领域。该系列延时环尺寸可以根据客户特殊需求定制。

产品特性

- 偏振串音低
- 温度误差小
- 长期可靠性高
- 根据实际需要可实现不同的延时环尺寸

产品应用

- 全光纤电流互感器
- 高精度电流传感器



产品指标

产品类型	CN1-a/a-PMb-c* ^①
几何参数	
光纤长度(m)	80 ~ 500
光纤环内径(mm)	15 ~ 250
光纤环外径(mm)	25 ~ 260
光纤外径(μm)	135, 165, 250
光学参数	
工作波长(nm)	1310 或1550
偏振串音(dB)	≤-30
全温串音变化(dB)	≤1.0
损耗(dB/km)	≤1.0
工作温度(°C)	-45 ~ +85

*^① CN1-a/a-PMb-c , a/a分别代表骨架类型, b代表保偏光纤类型, c代表环长