

NEXT IS HERE

长飞iCONEC®数据中心解决方案

模块化数据中心 New

随着通信行业发展,企业对机房建设集成化、模块化、绿色节能的要求不断提高,模块化数据中心建设成普遍趋势,长飞凭借多年的经验,提供创新的模块化数据中心建设方案。

New

模块化数据中心主要由机柜、密闭通道、供配电系统、制冷系统、智能监控系统、综合布线系统和消防系统等组成。

一个机柜就是一个机房
一个机柜就是一个数据中心

- 尺寸(mm) 600*1000*2000, 占地面积小
- 一个机柜中包含了精密空调、UPS、蓄电池、集中监控、配电、消防、KVM 等子系统
- 工厂预制, 快速部署, 即装即用
- 自带集中管理系统, 支持网络化管理, 实现无人值守



“飞彩”系列
模块化数据中心

“飞虹”系列
模块化数据中心



- 支持全封闭设计, 减少粉尘对设备运行的影响
- 无需专业机房环境, 功能模块高功率密度, 节省空间 50% 以上
- 功能机柜工厂预制, 现场施工仅需 1 天
- 无人值守, 实现 365 天 7X24 小时智能管理, 快速故障定位和问题处理

- 高效节能, 电费节省 20%
- 高效模块化 UPS, 实现弹性配置, 按需扩容
- 关键供电、制冷设备冗余设计, 业务不间断运行
- 严格测试, 保障产品可靠运行



“飞霞”系列
模块化数据中心

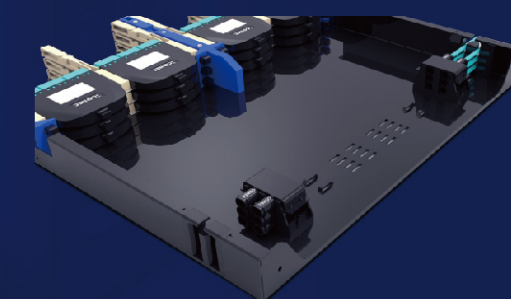
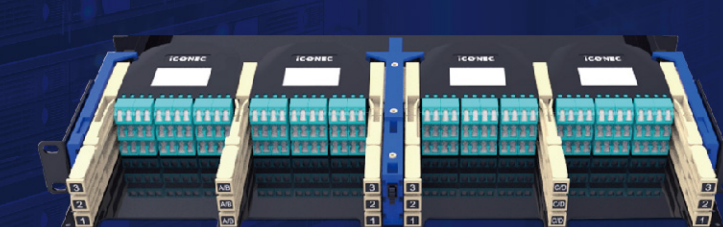
UDF (高密度配线架) New

New



产品特点

- 高密度: 1U 配线架: 144 芯; 4U 配线架: 576 芯
- 归一化设计, 同一种配线架兼容 12 芯模块 (Base-12)、24 芯模块 (Base-8), 任意切换, 按需配置, 适应未来的网络扩容及变化
- 旋扭螺丝固定, 免工具安装、拆卸, 便于布线操作
- LC 适配器自带内置防尘门, 提升布线效率
- 独特的分支器卡接和扣盖结构设计, 及主干布线免工具安装方式, 方便布线施工和维护, 提升布线效率
- 模块采用按压式锁定和弹出, 解决有限空间内插拔跳线不便等问题
- 止位凹槽结构, 配合手柄警示标, 防止模块被暴力扯出而拉断光纤
- 独特机柜安装支撑结构, 单人即可完成机架安装



长飞iCONEC® 数据中心布线解决方案

YOFC
Smart Link Better Life.

长飞iCONEC®数据中心布线解决方案, 提供包括长飞超贝®弯曲不敏感多模光纤、配线架、模块、面板、主干光缆和跳线等产品。

简化安装、节省空间、提高系统性能, 为客户提供100%的光纤利用率和面向未来的数据中心。

UDF产品

- 144芯双工光纤密度
- 1U/4U规格机架式安装
- 内置防尘门



G4系列光纤配线架

- 内装光纤配架模块或面板
- 96芯LC双工光纤密度
- 1-4U规格机架式安装



MTP-MTP适配器面板

- 适于G4系列光纤配线架
- 用于并行直连或扇出转接
- 支持6-8个MTP适配器



LC-LC适配器面板

- 适于G4系列光纤配线架
- 用于光纤配线熔接方案



MTP预端接主干光缆

- 装备超贝®/易贝®BI光纤
- 用于跨区域配线及设备直连
- 分支部件与热熔结构可选



MTP-LC分支跳线

- 装备超贝®/易贝®BI光纤
- 适于存储区域分支接口
- 支持等差分支长度



Uniboot跳线

- 装备超贝®/易贝®BI光纤
- 用于配线区与设备区跳接
- 支持并联操作且极性更换



模块化数据中心

- 按需部署, 降低客户初始投资成本
- 工厂预制, 降低客户时间成本
- 集中管理, 降低后期维护成本



NEXT
IS HERE