

光电混合缆跳线

全光网络的推广需要光纤连接到末梢终端，部分场景需要同时为末梢终端提供电源。光电混合跳线小型化、轻量化、低成本、能快速敷设，是末梢智能终端普及的基础。

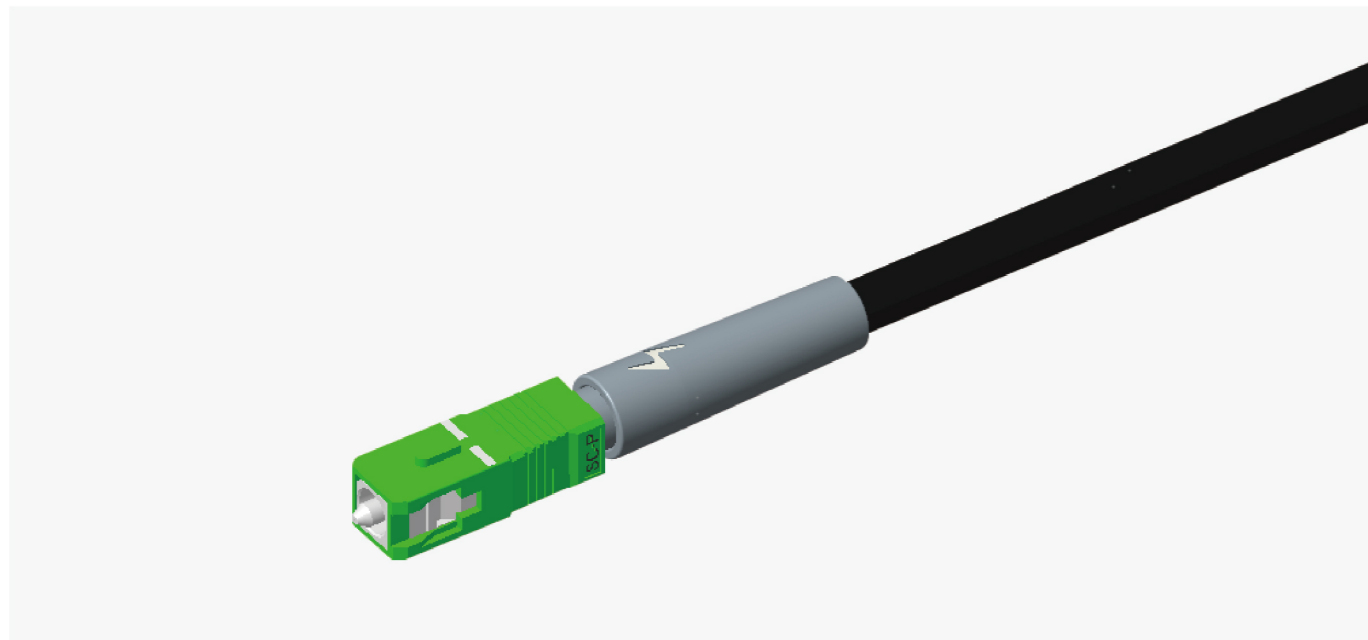
特点

- 低插入损耗，高回波损耗
- 光电一体，充分节约管道资源
- 光缆直径和弯曲半径小，在狭小空间也能自由安装同时兼备光信号传输和电能传输
- 具有很好的柔韧性和机械性能



光电一体连接器

包含光电一体连接头和光电一体适配器。外形尺寸和普通的SC光纤连接头和适配器完全一样，能做到光电连接器和普通SC连接器互相匹配互换。能适用于圆形和方形的光电复合缆。



长飞FTTR解决方案



长飞光纤光缆股份有限公司

股票代码：601869.SH 06869.HK
地址：中国武汉光谷大道9号（邮编：430073）
电话：400-006-6869 邮箱：400@yofc.com
www.yofc.com

© 202304 长飞光纤光缆股份有限公司版权所有

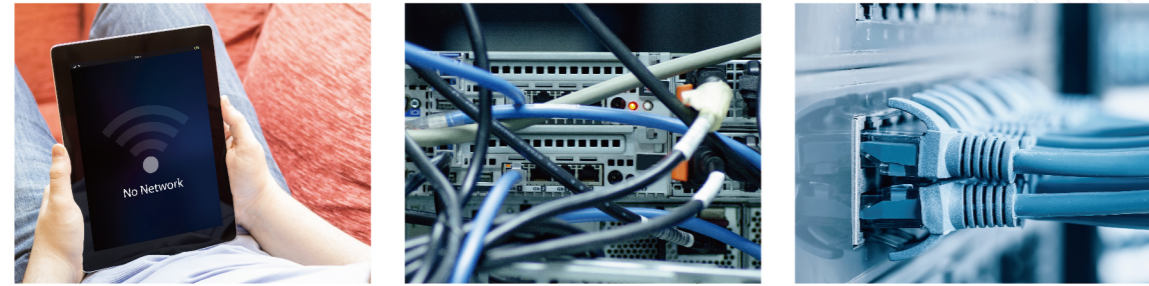


微信订阅号



存在问题

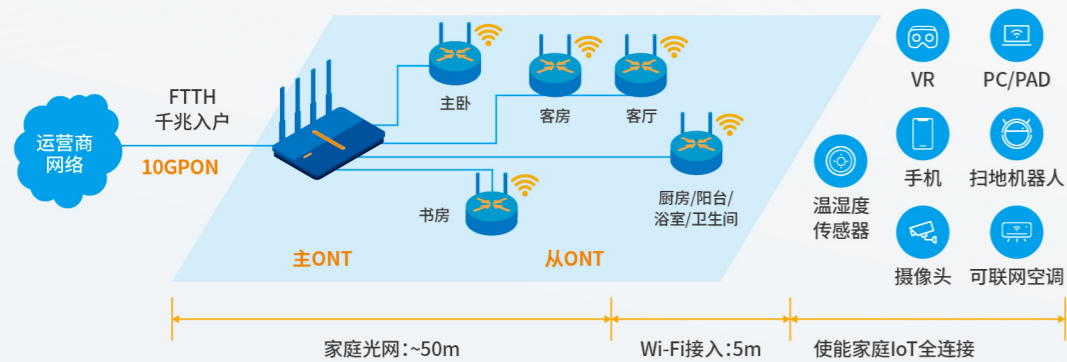
数字经济时代,大量新应用的出现, FTTH网络下网速慢,信号差,出现的越来越频繁



- WIFI设备穿墙能力差造成WIFI信号覆盖不好
- 网线传输距离和传输速率的限制
- ONT的下行为百兆以太口,约束了协商速率

解决方案

FTTH升级方案FTTR将光纤引入每个房间
主从ONT一根光纤连接,实现全屋高网速覆盖



方案优势

方案	网线+AP	大发射功率AP	WIFI中继	电力猫	FTTR
覆盖能力	良好 (通过网线+AP部署 家庭主要房间)	一般 (受限于WIFI 穿墙能力)	中等 (主副AP部署 距离受限)	中等 (电力线信号 衰弱明显)	优秀 (可通过光纤+ 边缘ONT灵活扩展)
传输速率	一般 (无法达到千兆)	一般 (受限于WIFI 穿墙能力)	一般 (副AP传输速率 受限于主AP)	一般 (电力线信号 衰弱明显)	优秀 (使用光纤扩展 保障速率不衰减)
建设与维护	网线速率需要与 带宽匹配 否则只能更换	较易部署和 维护	较难运维	复用电力线 较易部署和维护	一次敷设 长期使用

产品介绍

光纤面板

室内光路由

常用于光信号的耦合、分支和分配。产品尺寸86*86*24mm,支持86底盒安装。内置1:5不等比分光器,每个光路由能提供4个SC端口接入,支持级联功能。



光纤终端盒

用作与用户内部ONU连接的终端点,产品尺寸86*86*24mm,支持86底盒安装,支持2路SC端口接入,支持2*3mm, 2mm、3mm的缆型接入。

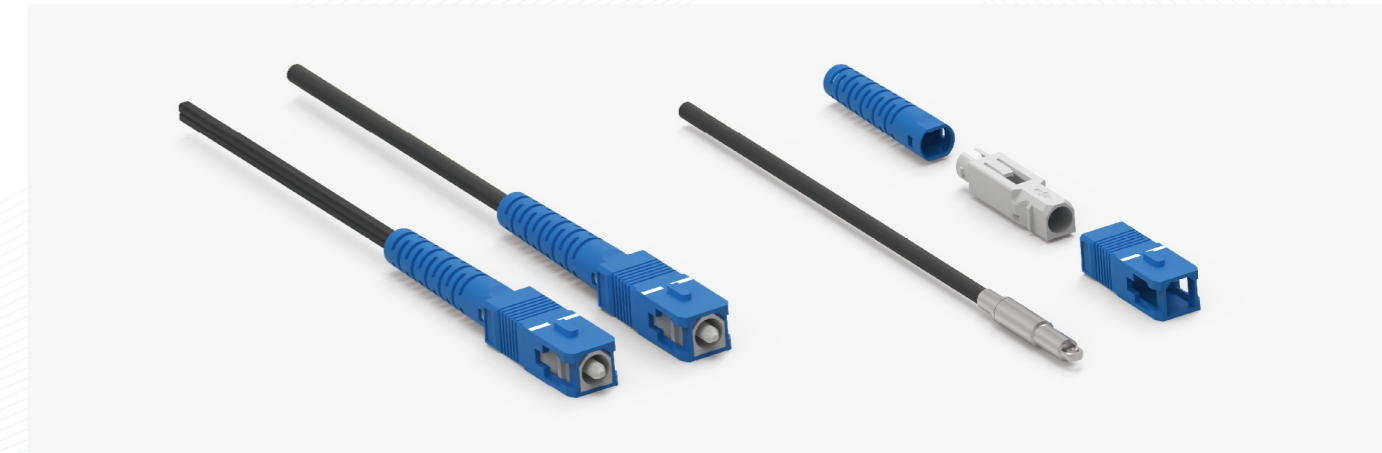
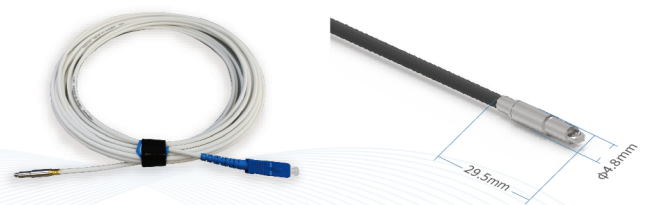


MINI SC跳线

MINI SC跳线是一种可以穿管或者穿墙的SC连接器,与其他普通SC连接器相比,具有尺寸小,抗拉强等优点,常用于尺寸受限的应用场景。穿管后套上外壳即可组装成完整的SC连接器。

特点

- 穿管部分最大外径φ4.8mm
- 穿管部分长度29.5mm
- 适用缆型3.0mm圆缆、2*3mm皮缆
- 可穿过管径7/5.5mm的微管,微管的最小弯曲半径为84mm



隐形缆跳线

利用轻巧、便携的手持式安装工具和附带热粘胶涂层的900um微缆,安装人员能够利用微缆本身的粘性表层,快速、轻松地将微缆安装在墙脚线、门窗、装饰条周边,提供了面向家庭或企业内的快速、灵活、几乎隐形的光缆入户解决方案。

特点

- 低插入损耗,高回波损耗
- 透明、体积小
- 快速灵活安装
- 抗弯性能满足室内小弯曲,复杂布线环境要求
- 0.9mm透明外护套,安装后1.5米外几乎不可见

