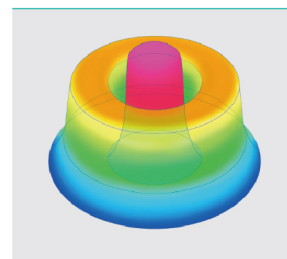


环形光纤

长飞光坊推出环形光纤,是为满足环形结构激光器和光束模式可调激光器的高功率输出需求。不同于传统激光器功率单峰高斯分布,通过环形光纤整形,形成芯区高斯分布激光束和环绕其圆形激光束,两者并行使用,可有效降低高功率激光焊接飞溅现象。



产品特性

- 具有良好的环形同心度
- 芯区与环区功率输出独立可调
- 全光纤解决方案,提高系统可靠性
- 可接受客户定制化波导结构与指标需求

产品应用

- 高功率激光器
- 新能源电池、汽车零部件、电子元器件焊接加工
- 进口产品国产化替代

产品指标

光纤类型	SI 34/48-22/102/120-22/360/650		
产品编号	SI2117-C		
层数	直径(μm)		数值孔径
芯层	34.0±2.0		-
第一包层	48.0±4.0		0.22±0.02
第二包层	102.0±5.0		-
第三包层	120.0±5.0		0.22±0.02
第四包层	360.0±5.0		-
光纤低折射率内涂层	500.0±20.0		≥0.46
光纤外涂层	650.0±20.0		-
筛选张力	≥100kpsi		

光纤类型	SI 100/130-22/300/360-22/460/650		
产品编号	SI2117-A		
层数	直径(μm)		数值孔径
芯层	100.0±2.0		-
第一包层	130.0±4.0		0.22±0.02
第二包层	300.0±5.0		-
第三包层	360.0±5.0		0.22±0.02
第四包层	460.0±5.0		-
光纤低折射率内涂层	550.0±20.0		≥0.46
光纤外涂层	650.0±20.0		-
筛选张力	≥100kpsi		

光纤类型	SI 100/130-22/600/670-22/750/950		
产品编号	SI2117-B		
层数	直径(μm)		数值孔径
芯层	100.0±5.0		-
第一包层	130.0±8.0		0.22±0.02
第二包层	600.0±10.0		-
第三包层	670.0±15.0		0.22±0.02
第四包层	750.0±20.0		-
光纤低折射率内涂层	860.0±20.0		≥0.46
光纤外涂层	950.0±25.0		-
筛选张力	≥100kpsi		