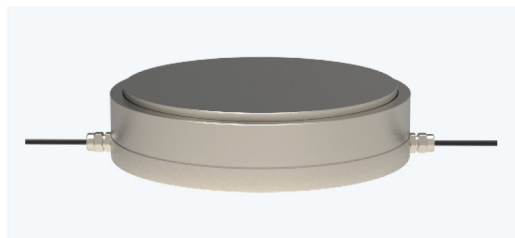


光纤土压力传感器 YOSC-OFSP

YOSC-OFSP 光纤土压力传感器属于测力传感器，用于静态测量和动态测量，其原理为弹性体（弹性元件，敏感梁）在外力作用下产生弹性变形，粘贴在弹性体上的光纤光栅也随同产生变形。产品结构简单，无电子元器件，系统可靠性高，可广泛应用于土石坝、土堤、边坡、路基等结构物土压力的长期监测。



产品特性

Feature

- 全金属设计，安装简单
- 本质安全，不受电磁干扰、抗雷击
- 远距离光信号传输
- 双端出口，可多个复用
- 精度高，长期可靠稳定

应用领域

Applications

- 高速公路健康监测
- 边坡监测
- 土石坝、防波堤、护岸、码头岸壁等建筑基础中土应力
- 高层建筑、桥墩、挡土墙、隧道、地铁、机场等建筑基础中土应力
- 公路、铁路、防渗墙结构等建筑基础与土体的压应力

产品参数

Parameters

项目	光纤土压力传感器参数值 YOSC-OFSP
量程	0.1~10MPa
分辨率	0.1%FS
精度	0.5%FS
工作温度	-40~80℃
中心波长	C波段 (1525~1565nm)
峰值反射率	>90%
外形尺寸	Φ120×35mm (可定制)
重量	约1~5kg
材质	不锈钢/弹簧钢
光缆类型	铠装光缆
光纤接口	FC/APC或者熔接
安装方式	焊接、螺栓固定等